



MORADA Infoblatt 002

Raumbuch

Im Modul Raumbuch werden alle Liegenschaften bis zum einzelnen Raum in einer hierarchisch gegliederten Baumstruktur abgebildet.

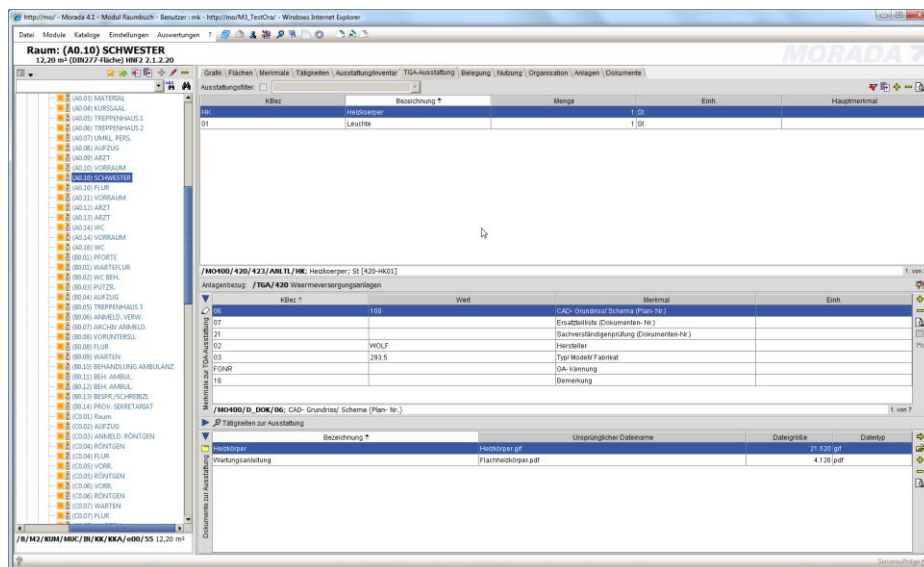
Neben dem Gebäudebestand existieren eigene Ansichten zur Anforderungs- und Planungsphase. So können Gebäude über die gesamte Planungs- und Lebensdauer fortgeschrieben werden.

Alle Stufen der Gebäudestruktur können mit beliebig vielen Details wie Merkmalen, Flächen, Anlagen und Ausstattungen beschrieben werden. Ausstattungen können dabei sowohl direkt am Raum, als auch an einer Anlagenstufe der TGA vergeben und dem Raum zugeordnet werden.

Da in Räumen mit der Zeit sehr viele Ausstattungen angelegt werden, können diese Baugewerken wie Fenster, Türen oder Inventar sowie technischen Gewerken zugeordnet werden, so dass nach dem jeweiligen Gewerk gefiltert werden kann.

[Übersicht](#)

[Merkmale und Ausstattung](#)

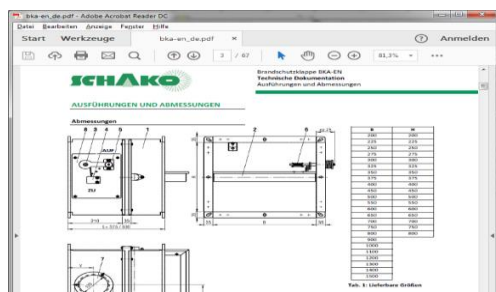


Mietflächen werden automatisch über die der Nutzungseinheit zugeordneten Räume berechnet: Im Modul Organisation/Nutzung werden dazu Netto- und Bruttomiete mit oder ohne Nebenkosten verwaltet.

Stellen/Mitarbeitern belegen die von ihnen genutzten Räume.

Auf Wunsch können diese Daten in einem kundenspezifischen Infosystem dargestellt werden.

[Nutzung / Belegung](#)



Alle relevanten Dokumente zu den Räumen, Anlagen und Ausstattungen, wie Fotos oder Wartungsanleitungen und Ersatzteillisten zu Ausstattungen, können verknüpft werden.

Bildquelle: www.schako.de

[Dokumente](#)

Zusätzlich können sowohl an Gebäuden, Räumen, Anlagen und Ausstattungen Tätigkeiten angefügt werden. Tätigkeiten sind geplante Vorgänge wie Wartung nach VDMA, TÜV-Prüfungen, Ablauf von Gewährleistungsfristen usw.

Die geplanten Tätigkeiten werden als Aufgaben hinzugefügt und im Modul Instandhaltung bearbeitet und ausgewertet.

[Tätigkeiten](#)

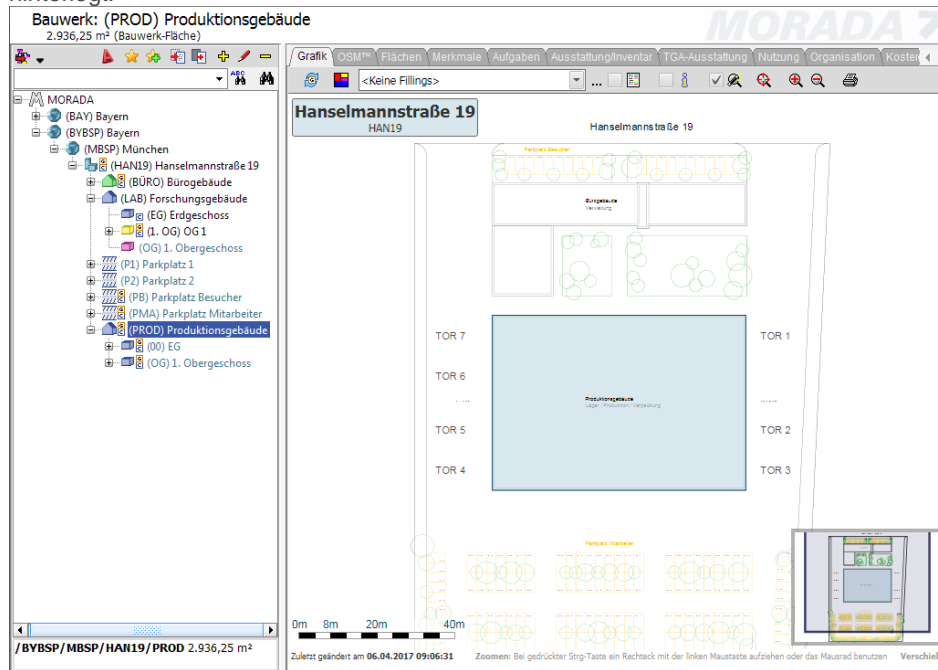


MORADA Infoblatt 002

MORADA beinhaltet eine Schnittstelle zum CAD-System ARRIBA CA3D, sowie eine Schnittstelle zu AutoCAD oder AutoCAD Architecture (Version 2014-2018).

Grafik

Die SVG-Grafik für den integrierten Grafikkviewer in MORADA wird automatisch aus den verknüpften CAD-Daten erzeugt oder für übergeordnete Stufen wie Stadtgrundkarten oder Lagepläne als SVG-Datei hinterlegt.



Neben Strukturübersichten mit gestaffelten Detaildaten stehen Datenblätter für Liegenschaften, Bauwerke und Räume als Auswertung zur Verfügung. Eine benutzerdefinierte Mengenermittlung erlaubt die aggregierte Auswertung nach Ausstattung mit beliebigen Merkmalskriterien.

Auswertungen

Raummerkmale, Raumausstattungen und Raumflächen können nach Excel exportiert werden und dort für weitere Auswertungen aufbereitet werden. Auch die Erfassung dieser Daten in Excel und der Import nach MORADA ist möglich.

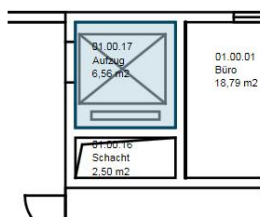
Seite 1
20.06.2017
14:40:40

Personenaufzug 01 460.AUF01

Betriebshandbuch

Raumskizze Aufstellungsort (ohne Maßstab):

Foto



Anlagenmerkmale	
Hersteller	KONE
Ser.Nr / Fabr.Nr.	123456-456-987654-PERS
Tuv-Objekt-Nr.	2011/887654-02
Prüfbuch-Nummer	2011/321654
Baujahr	2011
SPRECHANL. RUFNR	+49 (0)89 / 987654-112
AUFZUGSART	Personenaufzug einseitig
ANTRIEBSART	Elektromotor